

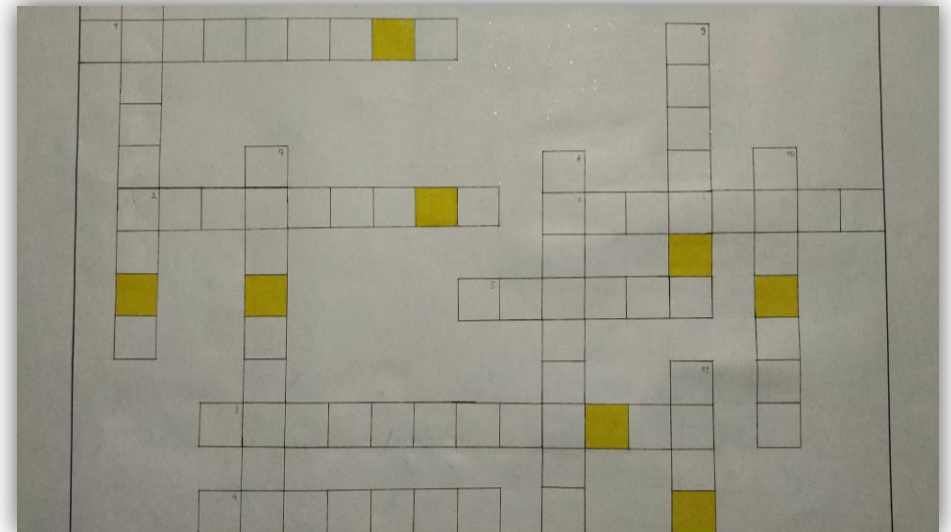


# *Cruciverba di gruppo*

Realizzato da Chiara Conforti, Elena Lemeti e Martina Inguaggiato


# Materiali utilizzati

- ❖ 2 cartoncini colorati,
- ❖ Tavoletta di legno,
- ❖ Colla a caldo,
- ❖ Colla vinavil,
- ❖ Brillantini,
- ❖ Pennarelli,
- ❖ Riga graduata,
- ❖ Sticker,
- ❖ Vari oggetti per rappresentare le parole.



# *Modalità di esecuzione dell'attività*

Gli anziani si siedono in semicerchio davanti al pannello del cruciverba.



L'educatore indica le varie definizioni e le parole da indovinare.



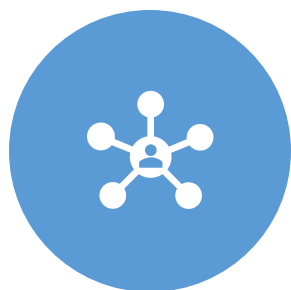
Per alzata di mano, l'anziano dice la parola che pensa di aver indovinato.



Infine dopo aver indovinato tutti i vocaboli si scoprirà la parola nascosta.

# *Obiettivi e finalità*

---



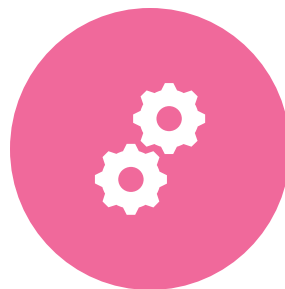
Socializzare



Favorire la condivisione



Stimolare le capacità  
cognitive



Allenare la logica, la  
memoria, la velocità di  
ragionamento e le abilità  
visuo-spaziali



# *Tipologia di utenza*

Massimo 7 partecipanti

Utenti affetti da demenza o Alzheimer indipendentemente dal grado di istruzione

Utenti parzialmente o non autosufficienti

Utenti con o senza disabilità motoria





## *Applicazione dell'attività*

- ❖ Attività strutturata e di gruppo seguita dall'educatore.
- ❖ Viene svolta come attività ludico-ricreativa pomeridiana.
- ❖ Si propone nei centri diurni o RSA.